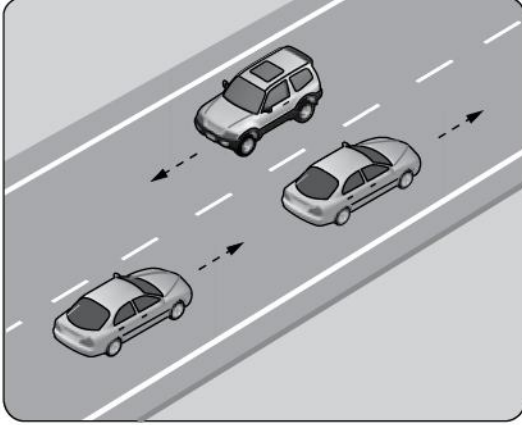


1. Belirli araçların, can ve mal güvenliğini tehlikeye sokmamak şartıyla, görev sırasında trafik kısıtlama veya yasaklarına bağlı olmamaları durumuna ne denir?

A) Gabari
C) Geçiş kolaylığı

B) Geçiş hakkı
D) Geçiş üstünlüğü

2. Şekildeki araçların seyrettiği taşıt yolunun çizgilerle ayrılmış her bir bölümüne ne ad verilir?



A) Banket
C) Bölünmüş yol

B) Şerit
D) İki yönlü yol

3. İki veya daha fazla kara yolunun kesişmesi veya birleşmesi ile oluşan ortak alanlara ne ad verilir?

A) Kavşak
C) Sığınma cebi

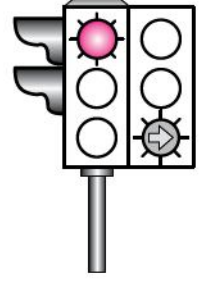
B) Geçiş yolu
D) Hemzemin geçit

4. Yapısı itibariyle sürücüsü dahil 9 ile 15 oturma yeri olan ve insan taşımak için imal edilmiş bulunan motorlu araca ne ad verilir?

A) Otobüs
C) Kamp taşıtı

B) Minibüs
D) Özel amaçlı taşıt

5. Şekildeki ışıklı trafik işaret cihazında, kırmızı ışık ve yeşil oklu ışık birlikte yanmaktadır.



Bu durum sürücülere aşağıdakilerden hangisini bildirir?

A) Düz gidilebileceğini
B) Sadece sola dönebileceğini
C) Sadece sağa dönebileceğini
D) Yolun tüm yönlere açık olduğunu

6. Trafik görevlisinin hangi hareketi seri bir şekilde yapması "trafiğin hızlanması" işaretidir?



7. Şekildeki trafik işaretini gören sürücünün aşağıdakilerden hangisini yapması doğrudur?



A) Hızını artırması
B) Sert fren yapması
C) Vitesi boşa alması
D) Uygun vitesle inmesi

8. Şekildeki trafik işareti aşağıdakilerden hangisine yaklaşıldığını bildirir?



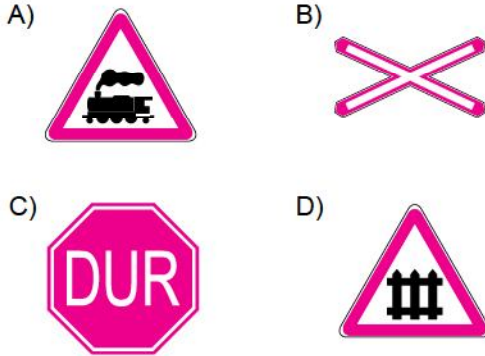
- A) Okul geçidine
B) Yürüyüş yoluna
C) Gençlik kampına
D) Alt veya üst geçitlere

9. Şekildeki trafik işareti neyi bildirir?

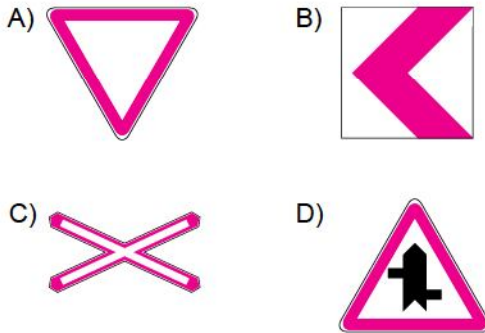


- A) Kasisli yola girileceğini
B) Yolda çalışma olduğunu
C) Yolun trafiğe kapalı olduğunu
D) Motorlu taşıtların giremeyeceğini

10. Aşağıdaki trafik işaretlerinden hangisi kontrollü demir yolu geçidine yaklaşıldığını bildirir?



11. Aşağıdakilerden hangisi tehlikeli viraj yön levhasıdır?



12. Şekildeki trafik işaretinin anlamı nedir?



- A) Sola dönülmez
B) Sağa dönülmez
C) Sağa zorunlu yön
D) Sola zorunlu yön

13. Şekildeki trafik işareti neyi bildirir?



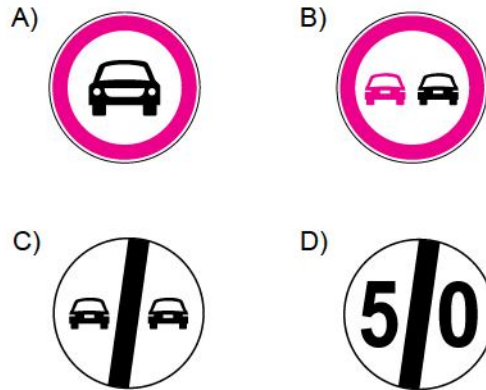
- A) Geçme yasağı sonunu
B) Öndeki taşıtı geçmenin yasak olduğunu
C) Bütün yasaklama ve kısıtlamaların sona erdiğini
D) Yük taşıtlarının öndeki taşıtları geçmelerinin yasak olduğunu

14. Şekildeki trafik işareti neyi bildirir?



- A) Kamyon garajını
B) Tehlikeli madde taşıyan taşıtın giremeyeceğini
C) Kamyon için geçme yasağının sona erdiğini
D) Kamyonun giremeyeceğini

15. Aşağıdaki trafik işaretlerinden hangisi, öndeki taşıtı geçme yasağının sona erdiğini bildirir?

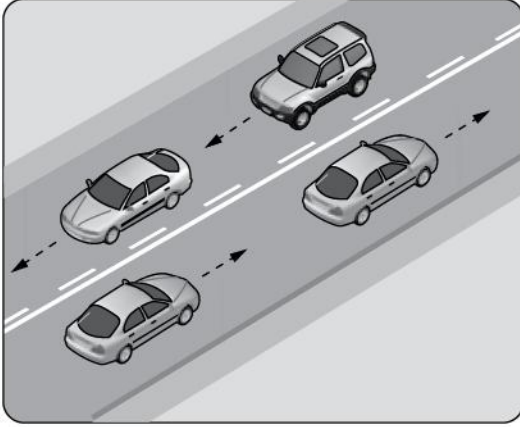


16. Taşıt yolu üzerine çizilen şekildeki sembolün anlamı nedir?



- A) Bisiklet yolu
B) Motosiklet yolu
C) Bisiklet giremez
D) Motorlu bisiklet yolu

- 17.



Şekildeki kara yolu bölümünde, yan yana çizilmiş kesik ve devamlı yol çizgileri aşağıdakilerden hangisini bildirir?

- A) Çift yönlü yoldan tek yönlü yola gireceğini
B) Her iki yönde seyreden araçların bölünmüş yola gireceğini
C) Her iki yönde seyreden araçların şerit değiştiremeyeceğini
D) Devamlı çizgi tarafındaki araçların şerit değiştiremeyeceğini

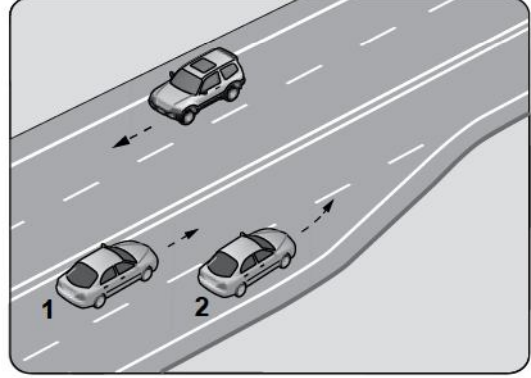
18. Yönetmelikte belirtilen miktarın üzerinde alkollü olduğu tespit edilen sürücüye aşağıdakilerden hangisi uygulanır?

- A) Ağır hapis cezası
B) Sadece para cezası
C) Araç kullanmaktan men cezası
D) Birinci kez ise 6 ay hafif hapis cezası

19. Ticari amaçla şehirler arası yolda yük ve yolcu taşımacılığı yapan şoförlerin 4,5 saat devamlı araç kullandıktan sonra en az kaç dakika dinlenmeleri gerekir?

- A) 20 B) 25 C) 35 D) 45

20. Şekle göre 2 nolu araç sürücüsü ne yapmalıdır?



- A) Hızını artırmalı
B) U dönüşü yapmalı
C) 1 nolu araca yol vermeli
D) 1 nolu aracı ikaz ederek durdurmalı

21. Zorunlu hâller dışında otoyollarda motorlu araçların asgari (en az) hız sınırı saatte kaç kilometredir?

- A) 50 B) 40 C) 35 D) 15

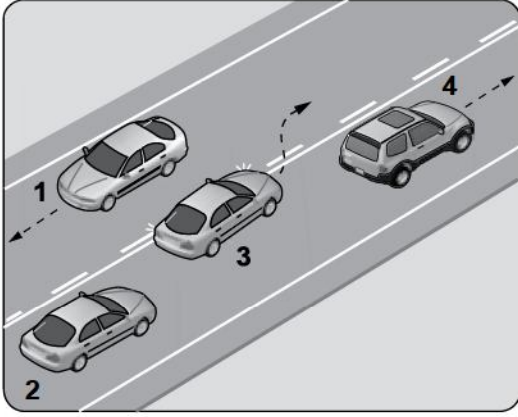
22. Aksine bir işaret bulunmadıkça, otoyolda minibüs ve otobüsler için azami hız saatte kaç kilometredir?

- A) 80 B) 90 C) 100 D) 110

23. Aracın 2 saniyede gideceği yol uzunluğu, hangi mesafenin belirlenmesinde kullanılır?

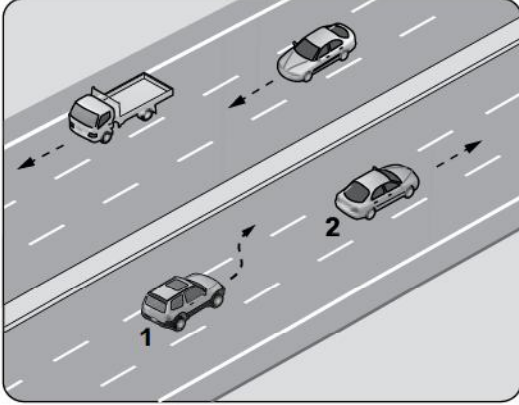
- A) Takip mesafesi
B) Geçiş mesafesi
C) Görüş mesafesi
D) İntikal mesafesi

24. Şekle göre hangi numaralı araç sürücüsü hatalıdır?



- A) 1 B) 2 C) 3 D) 4

25.



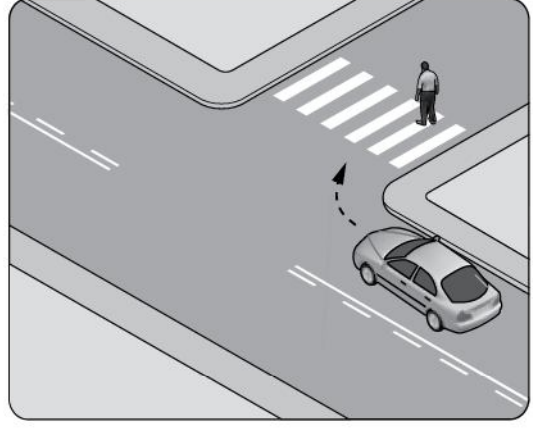
Şerit değiştirmek isteyen şekildeki 1 numaralı araç sürücüsü, sola sinyal vermeden önce aşağıdakilerden hangisini mutlaka yapmalıdır?

- A) Uzun hüzmeli farları yakarak seyretmeli
B) 2 numaralı taşıtın geç işaretini beklemeli
C) İç ve dış aynalardan trafik durumunu kontrol etmeli
D) 2 numaralı taşıta takip mesafesinden daha fazla yaklaşmalı

26. Sürücüler dönüşlerde aşağıdakilerden hangisini yapmak zorundadır?

- A) Arkadan gelen araçlara yol vermek
B) Dönmeye başladıktan sonra işaret vermek
C) İşaret verdiği anda aniden şerit değiştirmek
D) Niyetini dönüş lambasıyla önceden bildirmek

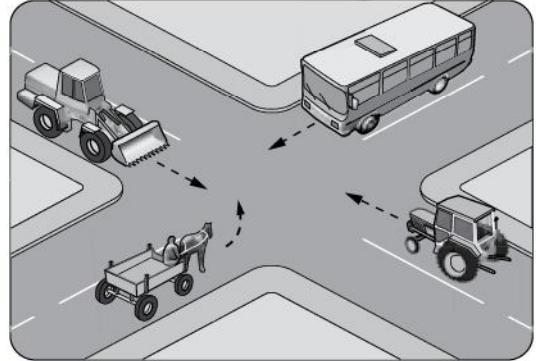
27.



Şekildeki gibi sağa dönüş sırasında aşağıdakilerden hangisinin yapılması yanlıştır?

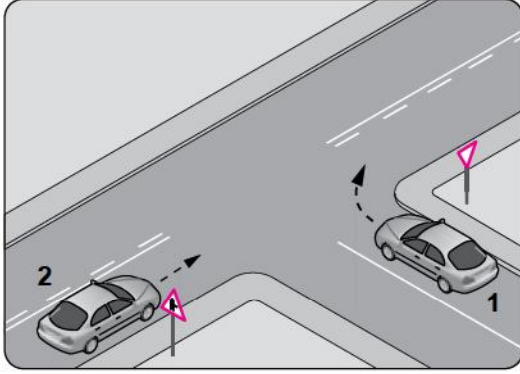
- A) Dar kavisle dönülmesi
B) Geniş kavisle dönülmesi
C) Karşıya geçen yayalara yol verilmesi
D) Dönüş sonrası gidişe ayrılmış en sağ şeride girilmesi

28. Şekilde görülen kontrolsüz kavşakta ilk geçiş hakkını hangi araç kullanmalıdır?



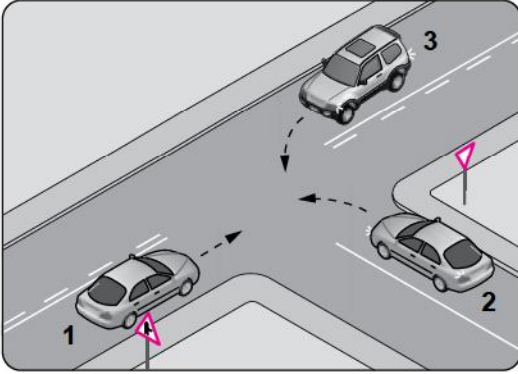
- A) Otobüs B) Traktör
C) At arabası D) İş makinesi

29. Şekle göre 2 numaralı araç sürücüsü ne yapmalıdır?



- A) Korna çalıp 1 numaralı aracın geçmesini beklemeli
B) Geçiş hakkını 1 numaralı araca vermeli
C) Geçiş hakkını kendi kullanmalı
D) Hızını artırıp kavşağa girmeli

30. Şekildeki karşılaşmada araçların geçiş hakkı sıralaması nasıl olmalıdır?

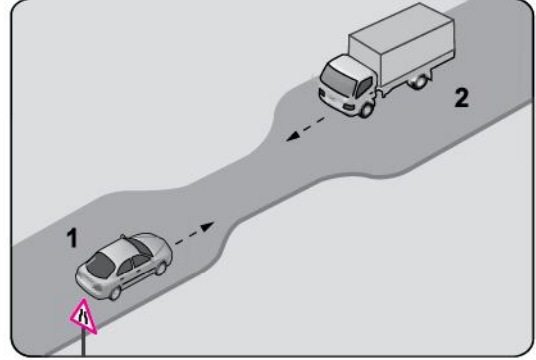


- A) 1 - 2 - 3
B) 1 - 3 - 2
C) 3 - 1 - 2
D) 3 - 2 - 1

31. Aşağıdakilerden hangisi geçiş üstünlüğüne sahip araçlardandır?

- A) İtfaiye aracı
B) Motosiklet
C) Tarım traktörü
D) Toplu taşıma aracı

32. Şekildeki gibi eğimsiz iki yönlü dar yoldaki karşılaşmada 2 numaralı araç sürücüsü ne yapmalıdır?



- A) U dönüşü yapmalı
B) 1 numaralı araca yol vermeli
C) İlk geçiş hakkını kendisi kullanmalı
D) 1 numaralı araç sürücüsünü ikaz edip durdurmalı

33. Park edilen araç için aşağıdakilerden hangisinin yapılmasına gerek yoktur?

- A) El freninin çekilmesine
B) Motorunun durdurulmasına
C) Acil uyarı ışıklarının yakılmasına
D) Yol eğimli ise uygun vites takılmasına

34. Yerleşim birimleri dışındaki kara yollarında yeterince aydınlatılmamış tünellere girerken hangi ışıkların yakılması zorunludur?

- A) Uzağı gösteren ışıkların
B) Yakını gösteren ışıkların
C) Acil uyarı ışıklarının
D) Sis ışıklarının

35. Arıza nedeniyle yolda kalan araçların sürücüleri, tehlikeye meydan vermemek için aşağıdakilerden hangisini yapmalıdır?

- A) Aracın vitesini boşa almalı
B) Araçta gözcü bulundurmalı
C) Aracın kapılarını açık tutmalı
D) Aracı yol dışına veya bankete çıkarıp işaretlemeli

36. Gündüz çekilen ve çeken araç arasındaki açıklık **iki buçuk metreden fazla** ise bağlantının orta kısmına aşağıdakilerden hangisi asılmalıdır?

- A) Beyaz bayrak
- B) Sarı yansıtıcı veya 20x20 cm ebadında sarı bez
- C) Kırmızı yansıtıcı veya 20x20 cm ebadında kırmızı bez
- D) Yeşil yansıtıcı veya 20x20 cm ebadında yeşil bez

37. I- Korkutmak veya şaşırtmak
II- Su, çamur ve benzerlerini sıçratmak, atmak ve dökmek
III- Keyfi davranışlarda bulunmak suretiyle yaya veya araç trafiğini tehlikeye düşürmek

Sürücülerin yukarıdaki davranışlarından hangileri, kişilere zarar verecek tedbirsiz ve saygısız davranışlar kapsamına girer?

- A) Yalnız I
- B) I - II
- C) II - III
- D) I - II - III

38. Okul taşıtlarının arkasındaki DUR işaretinin yanması neyi bildirir?

- A) Taşıtın arıza yaptığını
- B) Taşıtın geri manevra yaptığını
- C) Öğrencilerin indirilip bindirildiğini
- D) Taşıtın okula yaklaşmış olduğunu

39. Trafik işaretleri ile belirlenmiş yaya geçitlerinin bulunduğu yerlerde geçiş önceliği aşağıdakilerden hangisine aittir?

- A) Sürücülere
- B) Yayalara
- C) Traktörlere
- D) Otomobillere

40. Kontrolsüz demir yolu geçidine yaklaşan sürücülerin aşağıdakilerden hangisini yapması doğrudur?

- A) Uygun mesafede mutlaka durması
- B) Hızlarını artırarak geçmesi
- C) Demir yolu çok hatlı ise yavaş geçmesi
- D) Demir yolu tek hatlı ise hızlı bir şekilde geçmesi

41. Otoyollara **girerken** hangi şeridi kullanmak zorunludur?

- A) Orta şeridi
- B) Hızlanma şeridini
- C) Tırmanma şeridini
- D) Yavaşlama şeridini

42. Kollarında üç yuvarlaklı sarı bant bulunan ve beyaz baston taşıyan yayayı taşıt yolunda gören sürücü nasıl hareket etmelidir?

- A) Etkili şekilde korna çalmalı
- B) Etkili fren yapıp, yayanın dikkatini çekmeli
- C) Yayayı korkutmadan yanından hızla geçmeli
- D) Yavaşlamalı, gerektiğinde durup yayaya yardımcı olmalı

43. Her iki tarafında banket bulunan ve kullanılabilir durumda olan kara yollarında, yayaların aşağıdakilerin hangisinde yürümesi zorunludur?

- A) Kendi gidiş yönüne göre sağ bankette
- B) Kendi gidiş yönüne göre sol bankette
- C) Trafiğin yoğun olmadığı şeritte
- D) Taşıt yolunun ortasında

44. I- Aceleci ve dikkatsiz olmaları
II- Trafik kurallarına uymaları
III- Araç bakımlarını düzenli olarak yaptırmaları

Sürücülerin yukarıdaki davranışlarından hangileri kazaları azaltır?

- A) Yalnız I
- B) I - II
- C) II - III
- D) I - II - III

45. Aşağıdakilerden hangisinin trafikteki araçlarda bulunması zorunludur?

- A) Araç tescil belgesi
- B) Yağ değişim kartı
- C) Noter satış belgesi
- D) Periyodik bakım kartı

46. D sınıfı sürücü belgesine sahip olanlar aşağıdaki araçlardan hangisini kullanabilir?

- A) Motosiklet
B) Otobüs
C) Çekici
D) İş makinesi

47. Aşağıdakilerden hangisi trafik kazasında asli kusur sayılır?

- A) Kırmızı ışıkta geçmek
B) Taşıma sınırının üzerinde yük taşımak
C) Zorunlu olmadıkça aracını yavaş sürmek
D) Sürücü belgesini yanında bulundurmamak

48. Aşağıdaki araçların hangisinde yangın söndürme cihazı bulundurmamak zorunlu değildir?

- A) Otobüs
B) Kamyon
C) Otomobil
D) Lastik tekerlekli traktör

49. Canlılarla etkileşim içinde olan doğal ve fiziksel öğelerden oluşan dış ortama ne denir?

- A) Atık
B) İklim
C) Çevre
D) Erozyon

50. Araç bakımını önemseyen sürücü aşağıdakilerden hangisine olumlu katkı sağlar?

- A) Yakıt sarfiyatının artmasına
B) Çevre kirliliğinin azalmasına
C) Gürültü kirliliğinin oluşmasına
D) Trafik yoğunluğunun artmasına

**TRAFİK VE ÇEVRE BİLGİSİ TESTİ BİTTİ.
MOTOR VE ARAÇ TEKNİĞİ BİLGİSİ TESTİNE
GEÇİNİZ.**