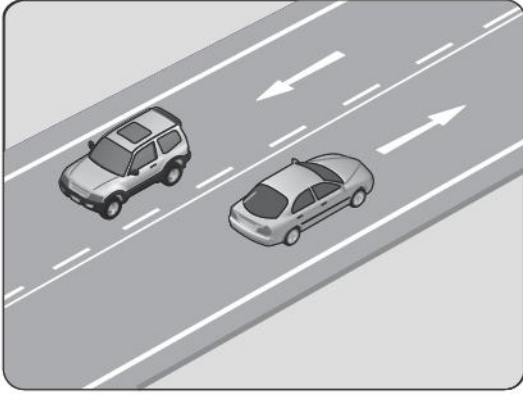


1. Şekildeki kara yoluna ne ad verilir?



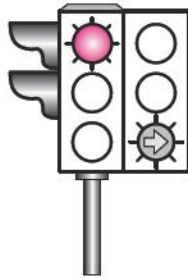
- A) Bağlantı yolu
- B) İki yönlü kara yolu
- C) Tek yönlü kara yolu
- D) Bölünmüş kara yolu

2. Bir aracın yolcu indirmek amacıyla kısa süreli durdurulmasına ne denir?

- A) Durma
- B) Bekleme
- C) Duraklama
- D) Park etme

3. Şekildeki ışıklı trafik işaret cihazında, kırmızı ışık ve yeşil oklu ışık birlikte yanmaktadır.

Bu durum sürücülere aşağıdakilerden hangisini bildirir?



- A) Düz gidilebileceğini
- B) Sadece sağa dönebileceğini
- C) Sadece sola dönebileceğini
- D) Yolun tüm yönlere açık olduğunu

4. Şekildeki trafik görevlisinin yapmış olduğu işaretin sürücüler için anlamı nedir?

- A) Geç
- B) Hızlan
- C) Yavaşla
- D) Sağa yanaş ve dur



5. Şekildeki trafik işareti görülünce ne yapılır?

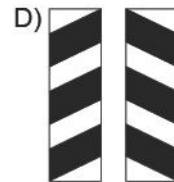
- A) Hız azaltılır, varsa geçme yasağına uyulur.
- B) Hız artırılır, sağa sinyal verilir.
- C) Hız azaltılır, sola sinyal verilir.
- D) Hız sabit tutulur.



6. Aşağıdakilerden hangisi köprü yaklaşımını (sağ, sol) gösteren işaret levhasıdır?



C)

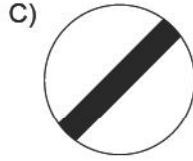
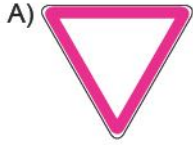


7. Şekildeki trafik işareti neyi bildirir?

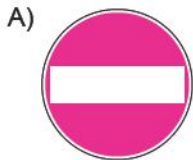


- A) Otobüs yolunu
- B) Otobüslerin park yerini
- C) Otobüsün giremeyeceğini
- D) Otobüslere hız sınırlamasının olduğunu

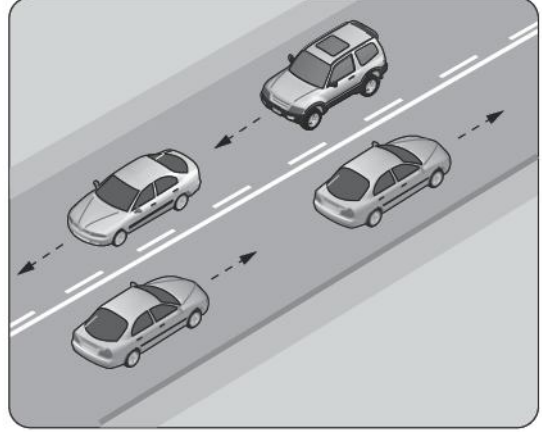
8. Aşağıdakilerden hangisi tali yoldan kavşağa geldiğini bildirir?



9. Aşağıdakilerden hangisi yolun her iki yönden taşıt trafiğine kapatılmış olduğunu bildirir?



10.



Şekildeki yol çizgileri aşağıdakilerden hangisini bildirmez?

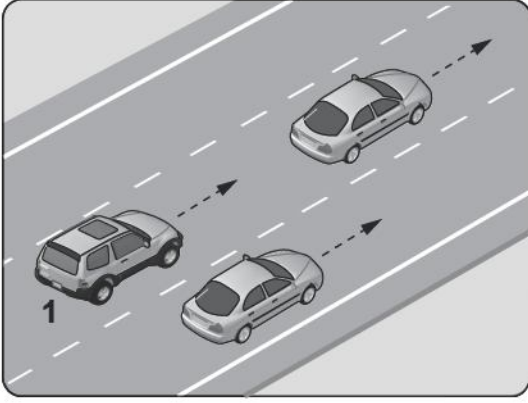
- A) Kesik çizgi tarafındaki yolun sadece ağır taşıtlarca kullanılacağını
- B) Devamlı çizgi tarafındaki aracın önündeki aracı geçemeyeceğini
- C) Kesik çizgi tarafındaki aracın önündeki aracı geçebileceğini
- D) Devamlı çizgi tarafındaki aracın kendi şeridinde seyretmesi gerektiğini

11. Aksine bir işaret yoksa, yerleşim yeri dışındaki bölünmüş yollarda şekildeki araç için azami hız sınırı saatte kaç kilometredir?



- A) 90
- B) 100
- C) 110
- D) 120

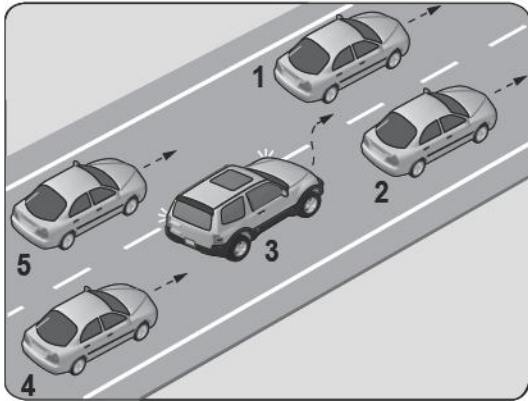
12.



Şekildeki gibi, tek yönlü kara yolunda bulunan 1 numaralı araç sürücüsünün aşağıdakilerden hangisini yapması **yanlıştır**?

- A) En sağ şeride geçerek seyretmesi
- B) Geçmek için en sol şeridi kullanması
- C) Önündeki araçla takip mesafesine dikkat etmesi
- D) Önündeki aracı ikaz ederek hızlanmasını istemesi

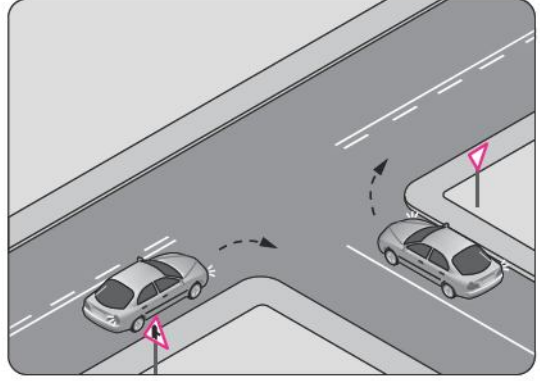
13.



Şekle göre tek yönlü yolda 3 numaralı aracın sürücüsü, şerit değiştirebilmek için aşağıdakilerden hangisinin gerçekleşmesini beklemelidir?

- A) 5 numaralı aracın geçmesini
- B) 4 numaralı aracın yavaşlamasını
- C) 1 numaralı aracın sağa geçmesini
- D) 2 numaralı aracın şerit değiştirmesini

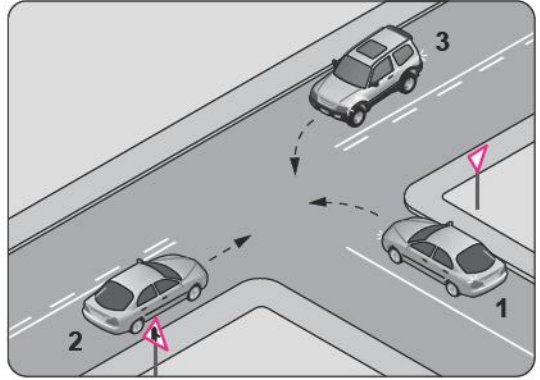
14.



Şekildeki gibi sağa dönüş yapmak isteyen sürücülerin aşağıdakilerden hangisini yapması **yanlıştır**?

- A) Hızlarını azaltmaları
- B) Dar bir kavisle dönmeleri
- C) Dönüşlerini en sol şeritte tamamlamaları
- D) Buldukları şeritte en sağa yaklaşmaları

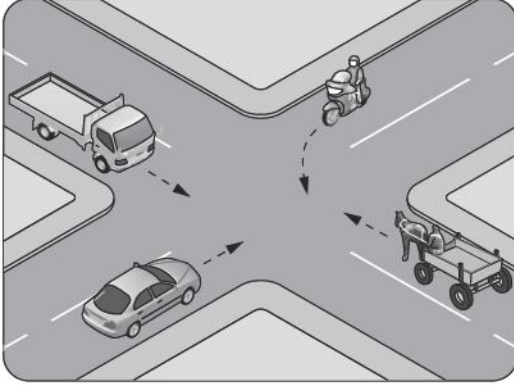
15.



Şekle göre aşağıdakilerden hangisi doğrudur?

- A) 1 numaralı aracın öncelikle geçmesi
- B) 1 numaralı aracın hızını artırarak kavşağa girmesi
- C) 3 numaralı aracın 2 numaralı aracı ikaz ederek durdurması
- D) 1 numaralı aracın 2 ve 3 numaralı araçların geçmesini beklemesi

16. Şekildeki kontrolsüz kavşakta ilk geçiş hakkını hangi araç kullanmalıdır?



- A) At arabası B) Otomobil
C) Motosiklet D) Kamyonet

17. Yaralı veya acil hasta taşıyan özel araç sürücüleri, geçiş üstünlüğü hakkını nasıl kullanabilirler?

- A) Araçlarında bir gözcü bulundurarak
B) Seyyar tepe lambası taktırarak
C) Sesli ve ışıklı işaretler vererek
D) Eskort eşliğinde

18. Aksine bir durum yoksa yerleşim yeri dışındaki kara yollarında, geceleri hangi ışıkların yakılması zorunludur?

- A) Uzağı gösteren ışıkların
B) Acil uyarı ışıklarının
C) Park ışıklarının
D) Sis ışıklarının

19. Frenleri sağlam olan arızalı araç ile çeken araç arasındaki bağlantının uzunluğu en fazla kaç metre olmalıdır?

- A) 2 B) 3 C) 4 D) 5

20. Trafik işaret levhaları ile belirlenmiş yaya ve okul geçitlerine yaklaşan sürücülerin aşağıdakilerden hangisini yapması yanlıştır?

- A) Yavaşlamaları
B) Yaya ve okul geçitlerine yaklaşarak geçmeleri
C) Yayalara ilk geçiş hakkını vermeleri
D) Okul geçidi görevlisinin talimatlarına uymaları

21. Tabloda, kandaki alkol miktarına bağlı olarak sürücülerin kaza yapma riskindeki artışlar verilmiştir.

Kandaki alkol miktarı (Promil)	Kaza riski artışı (Misli)
0.50	2
1.0	10
2.0	25

- Tabloya göre aşağıdakilerden hangisi kesinlikle söylenir?

- A) Kaza riskinin kandaki alkol miktarına bağlı olarak arttığı
B) Alkolün her sürücüde aynı etkiyi göstermediği
C) Ülkemizde alkol tüketiminin gittikçe artmakta olduğu
D) Az miktarda alınan alkolün sürücünün refleksini güçlendirdiği

22. Hangi durumda bir aracın tescil belgesi geçersiz sayılır?

- A) Muayene süresi geçirildiğinde
- B) Bakımı düzenli olarak yapılmadığında
- C) Üzerinde teknik değişiklik yapıldığında
- D) Tescil belgesi araçta bulundurulmadığında

23. B sınıfı sürücü belgesi ile, aşağıdaki araçlardan hangisi kullanılamaz?

- A) Traktör
- B) Minibüs
- C) Kamyonet
- D) Motosiklet

24. Aşağıdakilerden hangisi trafik kazasında asli kusur sayılır?

- A) Kırmızı ışıkta geçmek
- B) Taşıma sınırının üzerinde yük taşımak
- C) Zorunlu olmadıkça aracını yavaş sürmek
- D) Sürücü belgesini yanında bulundurmamak

25. Araç bakımını önemseyen sürücü aşağıdakilerden hangisine katkı sağlar?

- A) Yakıt sarfiyatının artmasına
- B) Çevre kirliliğinin azalmasına
- C) Gürültü kirliliğinin artmasına
- D) Trafik yoğunluğunun artmasına

TRAFİK VE ÇEVRE BİLGİSİ TESTİ BİTTİ.
MOTOR VE ARAÇ TEKNİĞİ BİLGİSİ TESTİNE
GEÇİNİZ.