

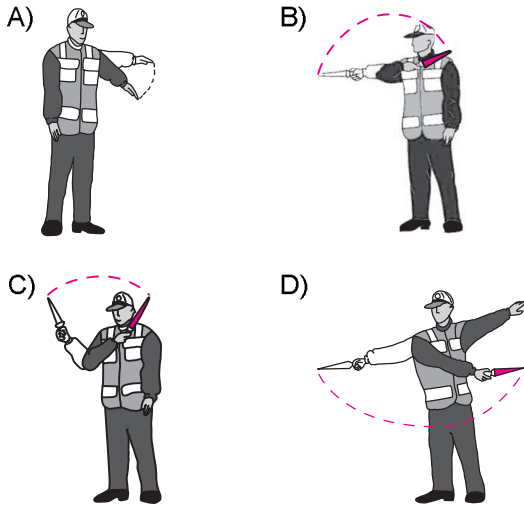
1. Araçların yüklü veya yüksüz olarak kara yolunda güvenli seyirlerini temin amacı ile uzunluk, genişlik ve yüksekliklerini belirleyen ölçülere ne denir?

- A) Gabari
B) Taşıma sınırı
C) Dingil ağırlığı
D) Hız sınırlayıcı

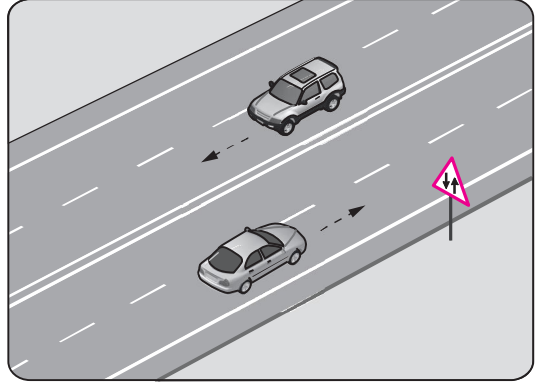
2. Aksine bir durum yoksa, ışıklı trafik işaret cihazında kırmızı ışık yanmakta ise sürücü ne yapmalıdır?

- A) Yayalar geçebileceği için yavaş gitmeli
B) Gelen araç yoksa dikkatli geçmeli
C) Durmadan geçmeli
D) Aracını durdurmalı

3. Trafik görevlisinin hangi hareketi geceleyin "geç" işaretidir?



4. Şekildeki yol bölümünde görülen trafik işaret levhası sürücüye neyi bildirir?



- A) Bölünmüş yola gireceğini
B) Tali yol kavşağına yaklaştığını
C) İki yönlü yol kesimine yaklaştığını
D) İleride kontrolsüz bir kavşağın olduğunu

5. Şekildeki trafik işareti neyi bildirir?

- A) Taşıt yolunun soldan daralacağını
B) Taşıt yolunun sağdan daralacağını
C) Taşıt yolunun her iki taraftan daralacağını
D) İki yönlü yoldan tek yönlü yola yaklaştığını

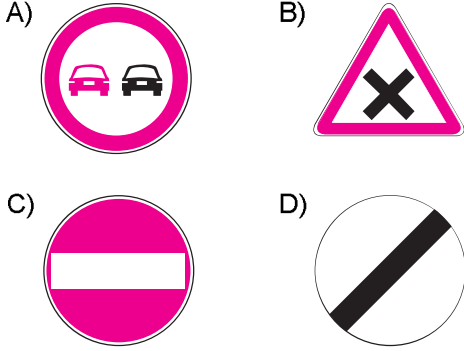


6. Şekildeki trafik işareti neyi bildirir?

- A) Geçme yasağının sona erdiğini
B) Kamyonlar için geçme yasağının sona erdiğini
C) Tehlikeli madde taşıyan taşıtın giremeyeceğini
D) Kamyonların öndeki taşıtı geçmesinin yasak olduğunu



7. Aşağıdakilerden hangisi girişi olmayan yol işaret levhasıdır?



8. Taşıt yolu üzerine çizilen şekildeki çizgilerin anlamı nedir?

- A) Yaya geçidi
B) Bisiklet yolu
C) Bölünmüş yol başlangıcı
D) Trafiği hızlandırma işareti

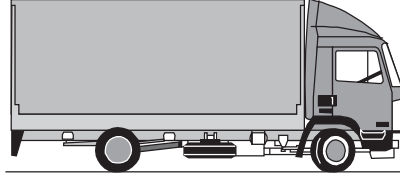


9. I- Hafif para cezası
II- Sürücü belgesinin 6 ay süre ile geri alınması
III- Araç kullanmaktan men cezası

Suçun işlendiği tarihten itibaren geriye doğru 5 yıl içinde; yönetmelikte belirtilen miktarın üzerinde alkollü olarak araç kullandığı tespit edilen sürücüye, birinci defa da yukarıdakilerden hangileri uygulanır?

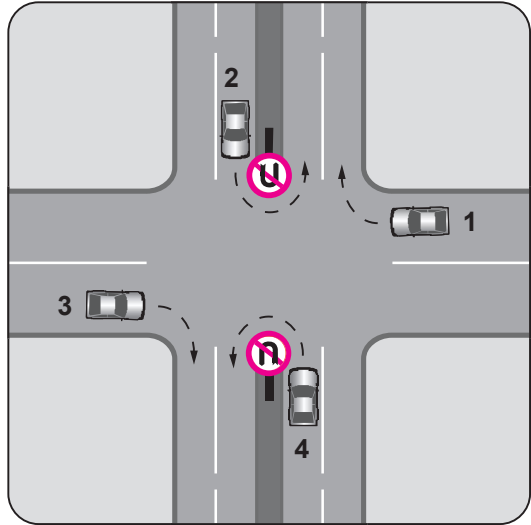
- A) Yalnız I
B) I ve II
C) II ve III
D) I, II ve III

10. Aksine bir işaret yoksa şekildeki aracın yerleşim yeri içindeki azami hızı saatte kaç kilometredir?



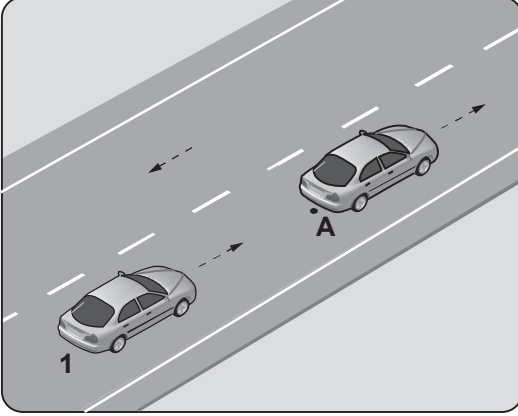
- A) 30
B) 50
C) 70
D) 80

11. Trafik uygun olsa bile şekildeki kavşakta hangi numaralı araçların ok yönündeki hareketi kesinlikle yasaktır?



- A) Yalnız 1
B) Yalnız 3
C) 1 ve 3
D) 2 ve 4

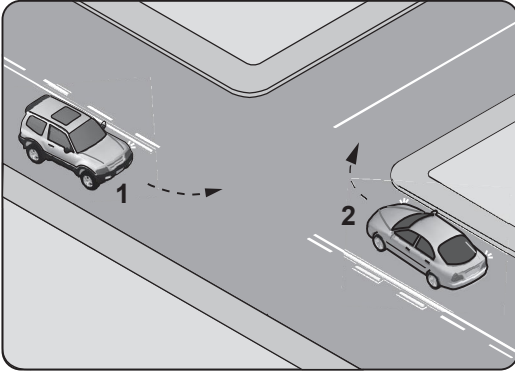
12. Şekildeki 1 numaralı aracın sürücüsü, önündeki araç "A" noktasında iken "88-89" diye saymaya başlıyor.



Sürücünün bu davranışı aşağıdakilerden hangisini belirlemeye yöneliktir?

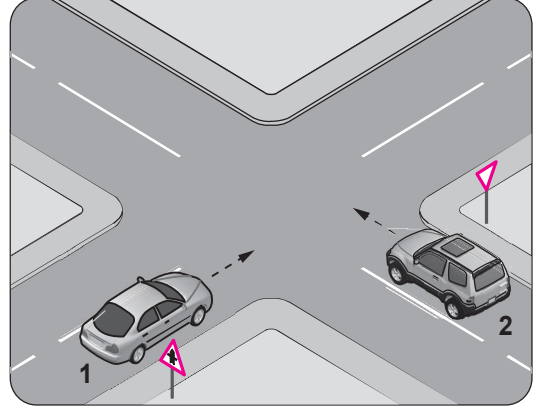
- A) Takip mesafesini B) Yakıt sarfiyatını
C) Asfalt kalitesini D) Motor gücünü

13. Şekle göre kontrolsüz kavşakta karşılaşılan araçlardan hangisi ilk geçiş hakkını kullanmalıdır?



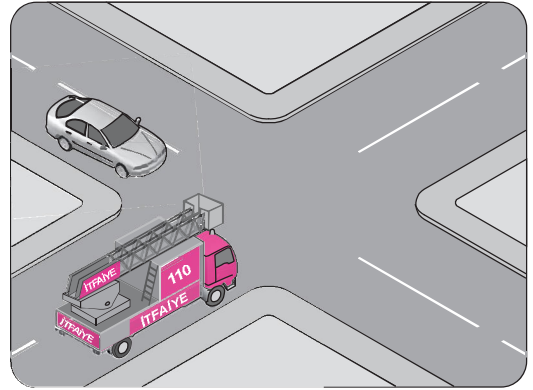
- A) 1 numaralı araç
B) 2 numaralı araç
C) Hızı az olan araç
D) Hızı fazla olan araç

14. Şekildeki 2 numaralı aracın sürücüsü ne yapmalıdır?



- A) 1 numaralı araca yol vermeli
B) Geçiş hakkını kendisi kullanmalı
C) Hızını artırarak kavşağa önce girmeli
D) Korna çalıp 1 numaralı aracı durdurmalı

15. Şekildeki karşılaşmada öncelikle görev hâlindeki itfaiye aracının geçmesi gerekir.



Bu durum aşağıdakilerden hangisi ile açıklanır?

- A) Otomobilin tali yolda olması
B) İtfaiye aracının ana yolda olması
C) İtfaiye aracının geçiş üstünlüğüne sahip olması
D) İtfaiye aracının diğer araca göre daha güçlü olması

16. Öndeki araç geçilirken, geçiş şeridinde ne kadar seyredilmelidir?

- A) Geriyi görme aynasından geçilen araç görülünceye kadar
- B) Karşıdan gelen araçla karşılaşınca kadar
- C) Geçilen aracın ön hizasına gelinceye kadar
- D) Geçilen aracın boyunun yarısı kadar

17. I- Şerit değiştirmelerde
II- Sağa ve sola dönüşlerde
III- Bir aracın geçilmesi esnasında

Yukarıdakilerin hangilerinde dönüş ışıklarının kullanılması zorunludur?

- A) Yalnız I
- B) I ve II
- C) II ve III
- D) I, II ve III

18. Arızalanan aracın ön ve arkasına, 150 metre mesafeden açıkça görülebilecek şekilde aşağıdakilerden hangisinin konulması zorunludur?

- A) Beyaz renkte taş
- B) Yeşil ışıklı yansıtıcı
- C) Kırmızı yansıtıcı veya kırmızı ışıklı cihaz
- D) Devrilmeyecek biçimde teneke veya bidon gibi malzemeler

19. Geceleri kara yolunda karşı yönden gelen sürücülerin gözlerini kamaştırmamak için hangi ışıkların yakılması zorunludur?

- A) Yakını gösteren ışıkların
- B) Uzağı gösteren ışıkların
- C) Acil uyarı ışıklarının
- D) Park ışıklarının

20. Demir yolu (hemzemin) geçidinde aşağıdakilerden hangisinin yapılması yasaktır?

- A) Hızın azaltılması
- B) Öndeki aracın geçilmesi
- C) Bariyer kapalı ise durulması
- D) Bariyer açık ise dikkatli geçilmesi

21. Kollarında üç yuvarlaklı sarı bant bulunan ve beyaz baston taşıyan yayayı taşıt yolunda gören sürücü nasıl hareket etmelidir?

- A) Yavaşlamalı, gerektiğinde durup yayaya yardımcı olmalı
- B) Yayayı korkutmadan yanından hızla geçmeli
- C) Etkili fren yapıp, yayanın dikkatini çekmeli
- D) Etkili şekilde korna çalmalı

22. Otomobilinin muayene zamanını öğrenmek isteyen sürücü, aşağıdaki belgelerden hangisini kontrol etmelidir?

- A) Sürücü belgesi
- B) Araç tescil belgesi
- C) Araç imalat belgesi
- D) Motorlu araç trafik belgesi

23. Trafik kazasına karışan kişilerin tümü, yetkililerin gelmesini gerekli görmez ve anlaşılarsa, durumu aralarında yazılı olarak tespit etmek suretiyle olay yerinden ayrılabilirler.

Yukarıdaki ifade hangi tür kazalarda geçerlidir?

- A) Ölümlü kazalarda
- B) Yaralanmalı kazalarda
- C) Maddi hasarlı kazalarda
- D) Maddi hasarlı ve yaralanmalı kazalarda

24. Aşağıdaki taşıtların hangisinde yangın söndürme cihazının bulundurulması zorunludur?

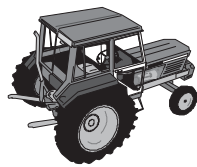
A)



B)



C)



D)



25. Kişilerin huzurunu, ruh ve beden sağlığını bozacak seviyedeki istenmeyen seslere ne denir?

- A) Duyuru
- B) Gürültü
- C) Konuşma
- D) Sesli ilan

TRAFİK VE ÇEVRE BİLGİSİ TESTİ BİTTİ.
MOTOR VE ARAÇ TEKNİĞİ BİLGİSİ TESTİNE
GEÇİNİZ.